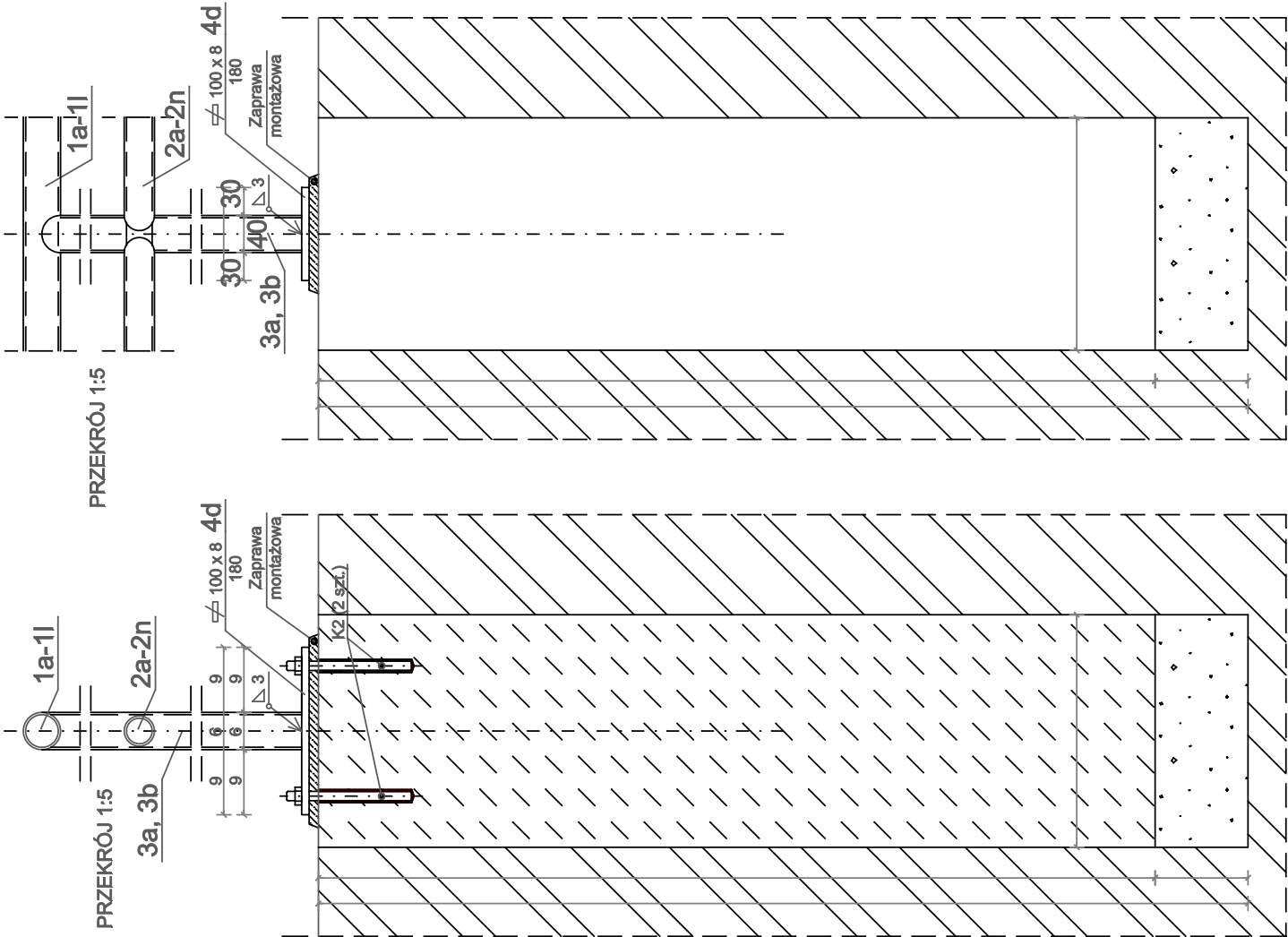
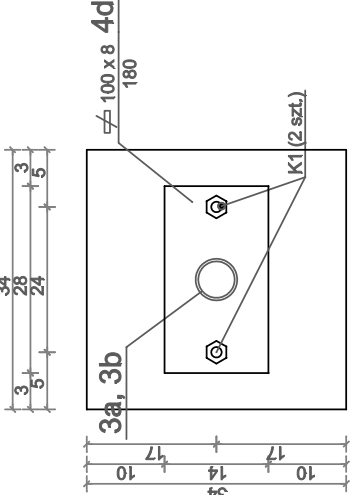


MARKA M2 SŁUPKA BARIERKI

Skala 1:20



WIDOK Z GÓRY 1:5



UWAGA

Stal St3SX

1. Balustrady wykonać częściami jako elementy warsztatowe, zespawaczną budowie i przykręcić do podłoża
2. Zamocowanie do schodów żelbetonowych (2 punkty na słupek) wykonać do warstwy nośnej - wklejenie kotwy na głębokość 80 mm.
3. Elementy balustrad pomalować 2x farbą podkładową i 2x warstwą wierzchniego krycia w kolorze szarym

K2 - kotwy wklejane (stal nierdzewna A4-80)
pręt kotwowy M 10 wklejany na żywicy 150
średnica otworu \varnothing 12 mm
zaprawa montażowa

9	MARKA M2 SŁUPKA BARIERKI	BRANŻA ARCHITEKTURA
FAZA	PROJEKT ARCHITEKTONICZNO BUDOWLANY	
TEMAT	Budowa zespołu boisk wielofunkcyjnych - "Moje boisko - Orlík 2012"	
ADRES	Szkoła Podstawowa 44-180 Toszek ul. Wilkowska 2 działka nr 820/183, 821/183, 905/191.	
INWESTOR	Gmina Toszek 44-180 Toszek ul. Bolesława Chrobrego 2	
PROJEKTOWAŁ	inż. Bolesław Topór Kamiński	SKALA 1:20
SPRAWDZIŁA	mgr inż. arch. Krystyna Gofiska	DATA 02.2012
44-194 Knurów ul. Kapelanów Wojtkowych 1b/1		studio-sport87@tlen.pl tel. fax (32) 2350904
"DOMBUD"		